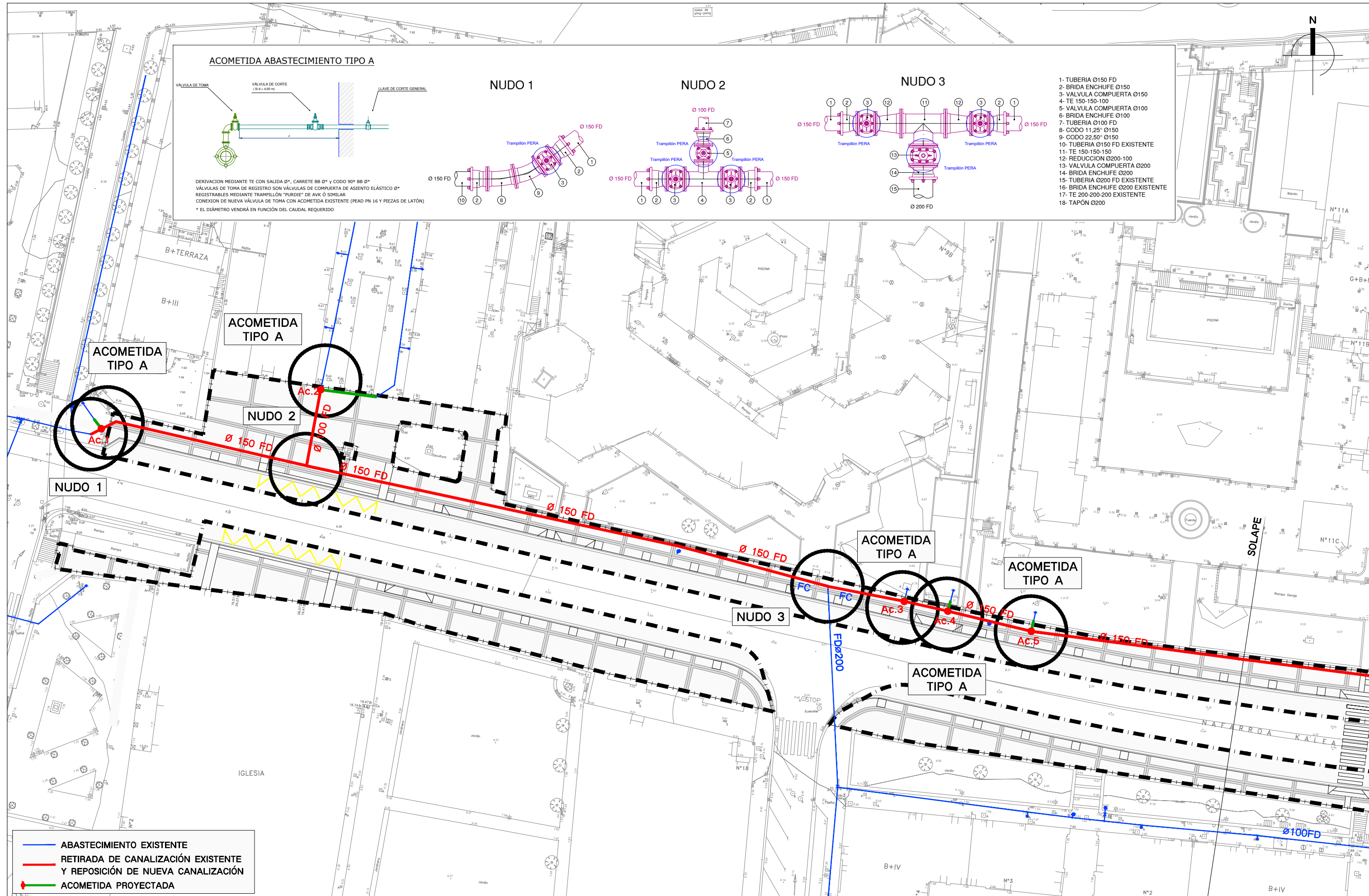


Technical drawing of a 3-way valve assembly. The assembly consists of three Trappilón PERA valves. The central valve has a diameter of Ø 100 FD. The two side valves have a diameter of Ø 150 FD. The assembly is symmetrical. Numbered callouts identify components: 1 (bottom flange), 2 (bottom flange), 3 (bottom flange), 4 (central valve body), 5 (central valve body), 6 (central valve body), and 7 (top flange).

Technical drawing of a three-axis pump assembly. The top view shows two Ø 150 FD flanges connected by a central shaft with bearings (11, 12) and a coupling (10). The side view shows the pump housing (13), impeller (14), and base (15) for the Ø 200 FD outlet. Labels include 'Trampillón PERA' and 'FD'.

- 1- TUBERIA Ø150 FD
- 2- BRIDA ENCHUFE Ø150
- 3- VALVULA CUMPUERTA Ø150
- 4- TE 150-150-150
- 5- VALVULA CUMPUERTA Ø100
- 6- BRIDA ENCHUFE Ø100
- 7- TUBERIA Ø100 FD
- 8- CODO 11,25" Ø150
- 9- CODO 22,50" Ø150
- 10- TUBERIA Ø150 FD EXISTENTE
- 11- TE 150-150-150
- 12- REDUCCION Ø200-100
- 13- VALVULA CUMPUERTA Ø200
- 14- BRIDA ENCHUFE Ø200
- 15- TUBERIA Ø200 FD EXISTENTE
- 16- BRIDA ENCHUFE Ø200 EXISTENTE
- 17- TE 200-200-200 EXISTENTE
- 18- TAPÓN Ø200



SUSTATZAILEA
PROMOTOR



INGENIARI EGILEA
EL INGENIERO AUTOR



JOKIN IDARRETA CARDONA
INGENIERO CIVIL - COL EGIAO Nº25062

PROIEKTUAREN IZENBURUA TITULO DEL PROYECTO

PROYECTO DE ABASTECIMIENTO Y SANEAMIENTO
EN NAFARROA KALEA, ZARAUTZ
ZARAUZKO NAFARROA KALEKO
UR HORNIDURA ETA SANEAMENDU PROIEKTUA

AZTERKETA REVISION 02-IRATXE-AIZPEA 04-04-2022	GAKOA CLAVE P-21-13
---	----------------------------------

ESKALAK
ESCALAS

A1: 1/250
A3: 1/500

PLANOAREN-IZENBURUA TITULO DEL PLANO	
---	--

**SERVICIOS PROYECTADOS
ABASTECIMIENTO-NUDOS
PROIEKTATURIKO ZERBITZUAK
UR HORNIKUNTZA-LOTUNEAK**

PLANO-ZNB. Nº PLANO 8.1.3 HOJA 1 DE 2 DATA FECHA ABRIL 2022	
---	--